



No,7	
家族構成	夫・妻・子ども1人（0歳 男の子）※もう2人子ども予定
世帯収入	-
要望	<ul style="list-style-type: none"> ・奥さん夜勤有り ・35坪平屋 ・LDK20帖以上 ・主寝室8帖+書斎+WIC ・主寝室まわり防音 映画を見たい テレビ ・子供部屋3部屋 ・6帖以上×2+収納 ・4帖くらい×1+収納 ・靴、釣り道具、キャンプ道具多い →SIC広め <ul style="list-style-type: none"> ・BBQスペース ・リビング通って子供部屋 ・個室同士が壁一枚にならないように →収納等を挟む <ul style="list-style-type: none"> ・奥さん服多い ・ペニンシュラキッチンでグルグル回れるように ・タタミ無し ・洗面台は玄関近く ・太陽光と蓄電池検討



配置図

1階床面積	115.93 m ²	(35.06坪)
2階床面積	0.00 m ²	(0.00坪)
建築面積	115.93 m ²	(35.06坪)
延べ面積	115.93 m ²	(35.06坪)
敷地面積	371.40 m ²	(112.34坪)
建ぺい率 (%)	31.21 %	
容積率 (%)	31.21 %	





1階平面図



1階俯瞰図

1階床面積	115.93 m ²	(35.06坪)
2階床面積	0.00 m ²	(0.00坪)
建築面積	115.93 m ²	(35.06坪)
延べ面積	115.93 m ²	(35.06坪)
敷地面積	371.40 m ²	(112.34坪)
建ぺい率 (%)	31.21 %	
容積率 (%)	31.21 %	





南立面图



東立面图



北立面图



西立面图





南東パース



北東パース



北西パース



南西パース

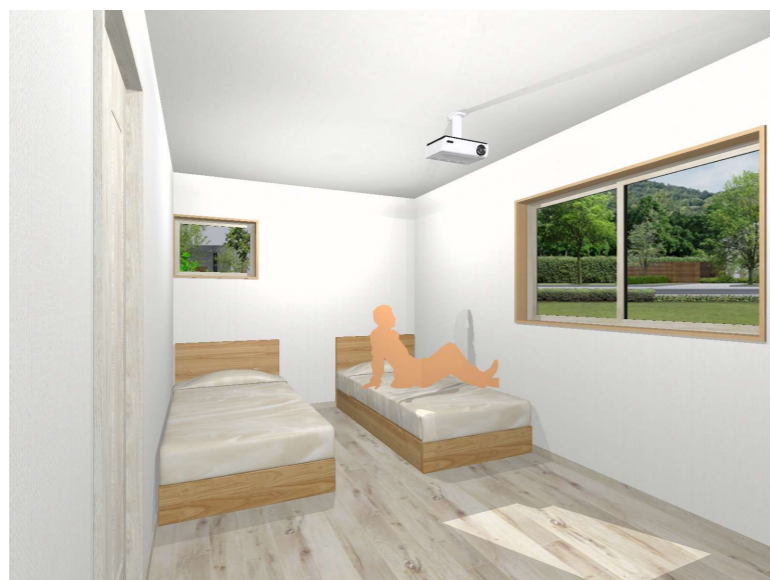




キッチンと水回りはぐるぐる回れる回遊同線に
水回りを玄関近くにまとめた



趣味道具を収納したりメンテナンスのために広さを確保



主寝室周りの防音
広めのウォークインクローゼット
趣味の映画を楽しむプロジェクター付き
夜勤帰りの奥さんのために朝日が当たりにくい西側に配置



1階平面図

リビングをって子供部屋
家族でバーベキューを楽しむための
見通しのよいキッチン



1階平面図

