





外観パース1



外観パース2



心地よさを追求した、理想の家が実現します。

どんな家に暮らしたいか、暮らしの中で何を大切にしたいか、求めるものは人さまざまです。機能性や性能を備えつつ、自分らしさや心地よさを追求したプランニングをご提案します。





内観パース1



内観パース2



内観パース3

シンプルでナチュラルな北欧スタイル。

機能的でありながらも、どこかほっこりと安らぎを感じるデザインです。

ベースのナチュラルカラーにアクセントの差し色をプラスすることでお部屋に遊び心が生まれます。



ポイント①
敷地をできるだけできるだけ
最小限に使うために建物を
小さくした。



こだわり②
南側にLDK、ベランダを設け、日
あたりをよくするようにした

こだわり①
子供が2人いるため、
ベランダに柵を設け安
全性を考慮した。

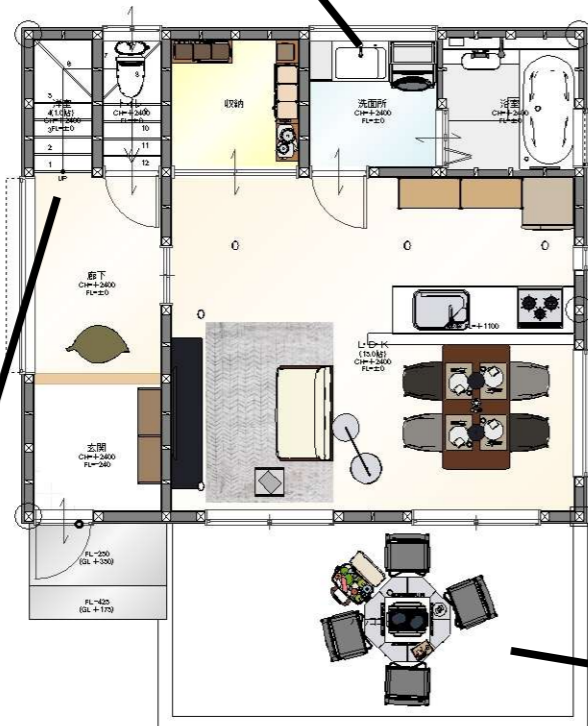
配置図

◆ 面積

敷地面積	198.74㎡	60.11坪
延床面積	82.80㎡	25.04坪
1階面積	46.37㎡	14.02坪
2階面積	36.43㎡	11.02坪



ポイント③
依頼主の要望通り、洗面所に
独立洗面台を設置した。



1階平面図

こだわり③
玄関の上部に窓を設置して、採光を取り入れた。



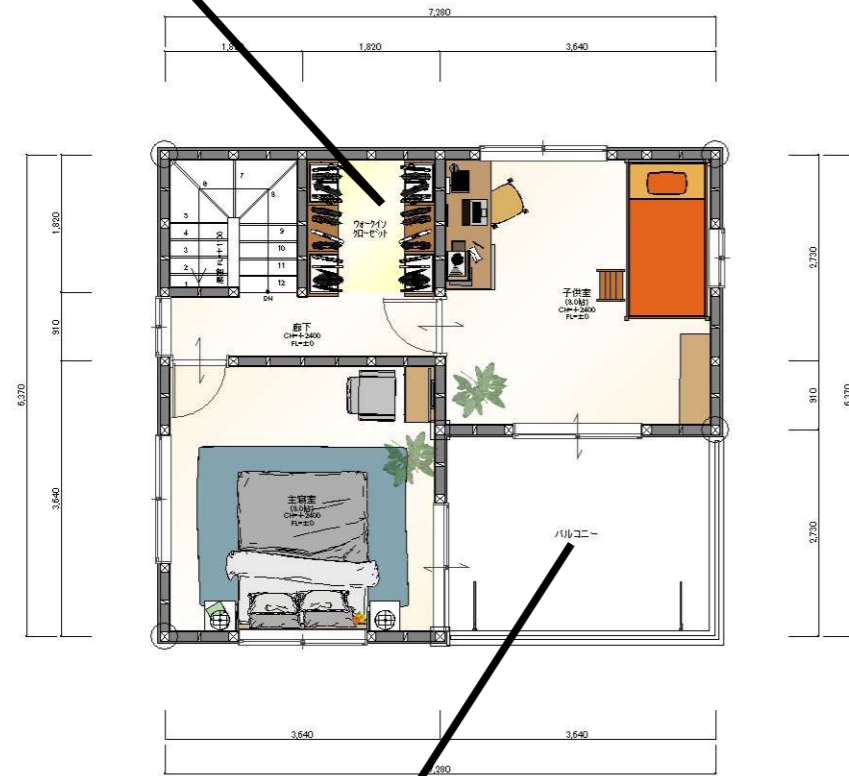
1階俯瞰図

ポイント④
依頼主の要望通り、BBQが
できるスペースを設けた。

ポイント②
依頼主の要望通り、階段はLDKに入らず
、二階に行けるように設計した。



こだわり⑥
クローゼットを一つにまとめることで狭い敷地の中でも居室を広く設けることができた。



2階平面図

ポイント⑤
依頼主の要望通り、バルコニーで布団が干せる広さに設計した。

こだわり④
子供部屋は子供2人が成長しても、使えるくらいの広さにした。



2階俯瞰図

こだわり⑤
主寝室と子供部屋どちらにも開口部を設け、バルコニーの動線を確保した。

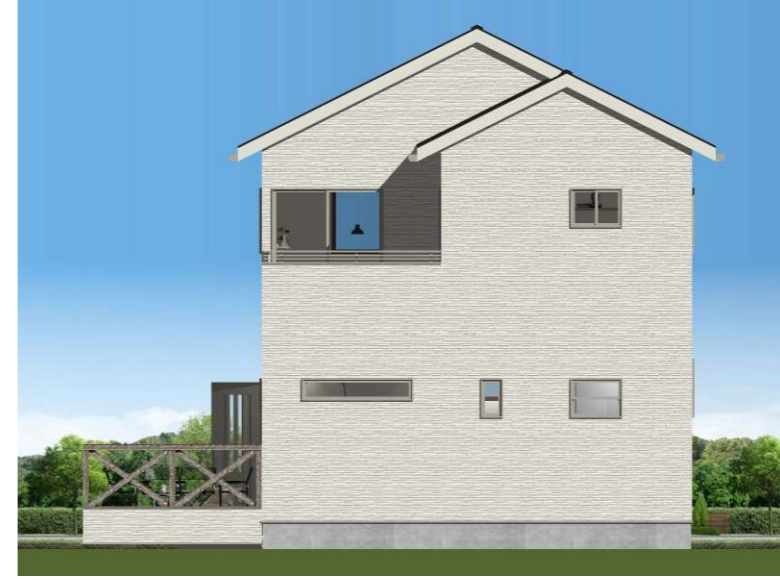


こだわり⑦

南側に開口をたくさん設けることで、採光を十分にとれるようにした。



南立面図



東立面図

こだわり⑧

建物の凹凸を少なくすることで、狭い敷地を無駄なく使えるようにした。



北立面図



西立面図



