

配置図

1階床面積	89.43 m <sup>2</sup>	(27.05坪)
2階床面積	0.00 m <sup>2</sup>	(0.00坪)
建築面積	89.43 m <sup>2</sup>	(27.05坪)
延べ面積	89.43 m <sup>2</sup>	(27.05坪)
敷地面積	355.03 m <sup>2</sup>	(107.39坪)
建ぺい率 (%)	25.19 %	
容積率 (%)	25.19 %	



1階平面図



1階俯瞰図

1階床面積	89.43 m <sup>2</sup>	(27.05坪)
2階床面積	0.00 m <sup>2</sup>	(0.00坪)
建築面積	89.43 m <sup>2</sup>	(27.05坪)
延べ面積	89.43 m <sup>2</sup>	(27.05坪)
敷地面積	355.03 m <sup>2</sup>	(107.39坪)
建ぺい率 (%)	25.19 %	
容積率 (%)	25.19 %	





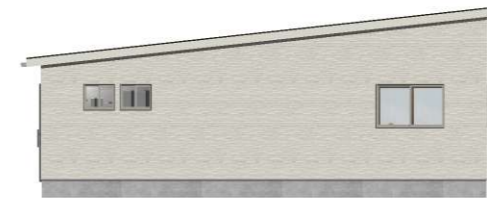
南立面図



東立面図



北立面図



西立面図





南東パース



北東パース



北西パース



南西パース





リビング上部には勾配屋根を設け、空間に広がりと一体感を演出。リビング・ダイニング・中庭が緩やかにつながり、キッチンからは料理しながら家族との会話やテレビを楽しめる住まい

LDKの一角に中庭とつながる土間スペースを設け、内と外を緩やかに結ぶ。家事や趣味、来客にも対応する開放的な空間





玄関前には通常2台分の駐車スペースがあり、来客時には3台目も駐車可能な、ゆとりのある外交計画

広い庭を設け、2人での暮らしはもちろんペットと過ごしたり、友人を招いて過ごすこともできる

