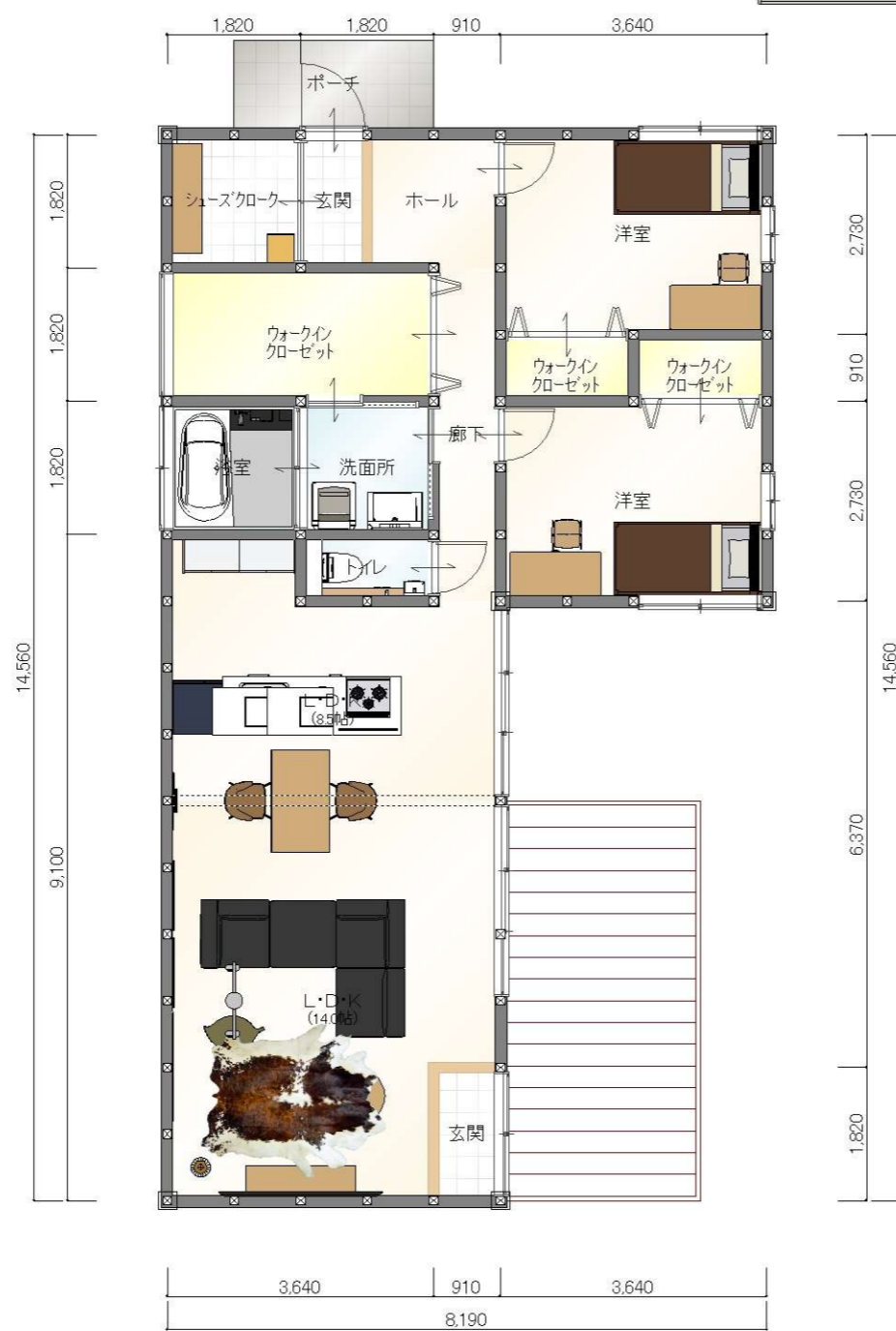
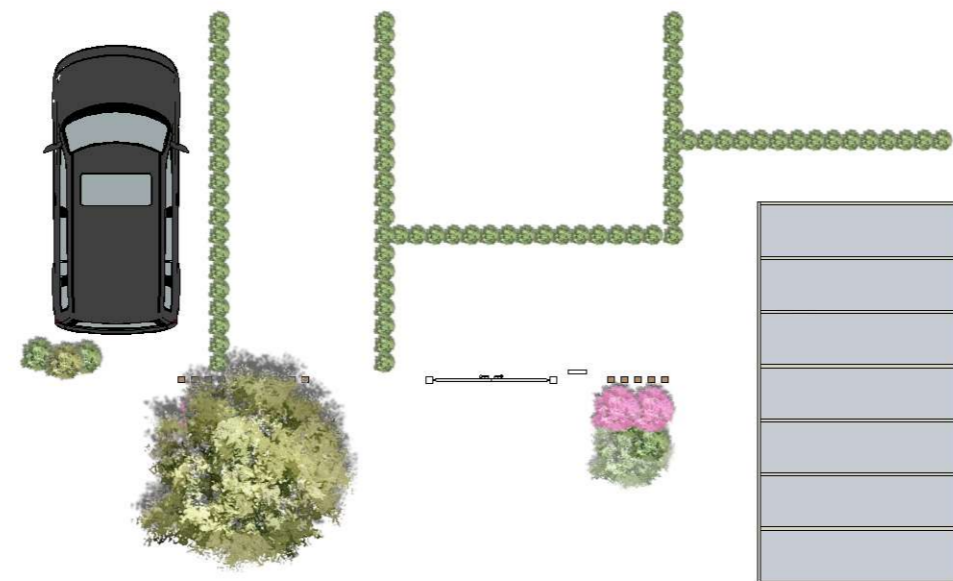


配置図

1階床面積	89.43 m ²	(27.05坪)
2階床面積	0.00 m ²	(0.00坪)
建築面積	89.43 m ²	(27.05坪)
延べ面積	89.43 m ²	(27.05坪)
敷地面積	258.36 m ²	(78.15坪)
建ぺい率 (%)	34.61 %	
容積率 (%)	34.61 %	





1階平面図



1階俯瞰図

1階床面積	89.43 m ²	(27.05坪)
2階床面積	0.00 m ²	(0.00坪)
建築面積	89.43 m ²	(27.05坪)
延べ面積	89.43 m ²	(27.05坪)
敷地面積	258.36 m ²	(78.15坪)
建ぺい率 (%)	34.61 %	
容積率 (%)	34.61 %	



南立面図



東立面図



北立面図



西立面図





南東パース



北東パース



北西パース



南西パース



外観



・外壁を黒にすることで、落ち着いて雰囲気を出した。

・仲良く写真を撮ってもらいました。

・長方形の縦長の庭に添って開口部を設けることで、内と外のつながりを強くした。

・要望通りの勾配屋根

俯瞰図-2F



内観



・スポットライトを
絵画にあてることで、
リビングにある絵画の
存在感を引きださせる。



・絵画を動物で統一



・広い開口部をLDKに設けているため

・少し高価なペンダントライト