

九州産業大学



安心計画株式会社

2025/12/24

- ・プライベートを重視するため、居室を両端に配置した。
- ・LDKは交流の場になるように真ん中に配置した。
- ・車が4台停めることができる駐車場を工夫した。



配置図

1階床面積	99.37 m ²	(30.05坪)
2階床面積	0.00 m ²	(0.00坪)
建築面積	99.37 m ²	(30.05坪)
延べ面積	99.37 m ²	(30.05坪)
敷地面積	310.53 m ²	(93.93坪)
建ぺい率 (%)	32.00 %	
容積率 (%)	32.00 %	



1階平面図



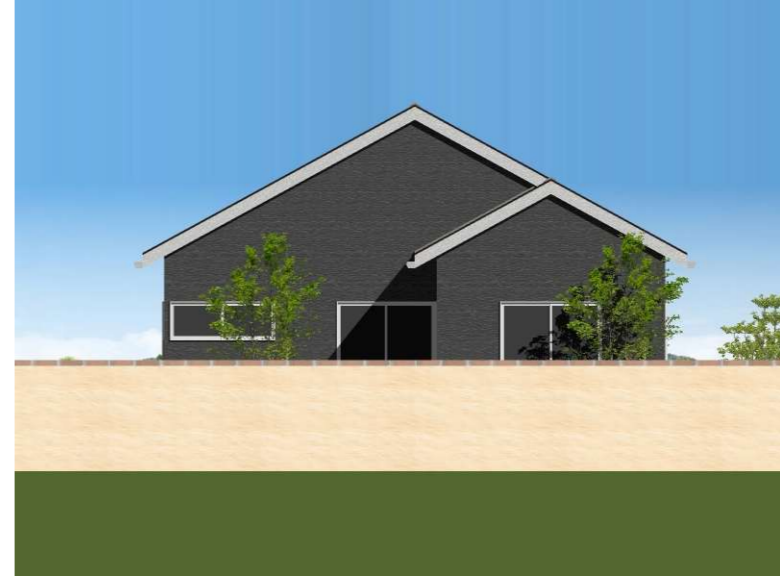
1階俯瞰図

1階床面積	99.37 m ²	(30.05坪)
2階床面積	0.00 m ²	(0.00坪)
建築面積	99.37 m ²	(30.05坪)
延べ面積	99.37 m ²	(30.05坪)
敷地面積	310.53 m ²	(93.93坪)
建ぺい率 (%)	32.00 %	
容積率 (%)	32.00 %	





南立面図



東立面図



北立面図



西立面図





LDKスペース
・畳スペースは小上がり

プライベート空間 プライベートを重視するため空間を分けた



弟の部屋
趣味：ギター

姉の部屋
趣味：旅行