



九州産業大学12

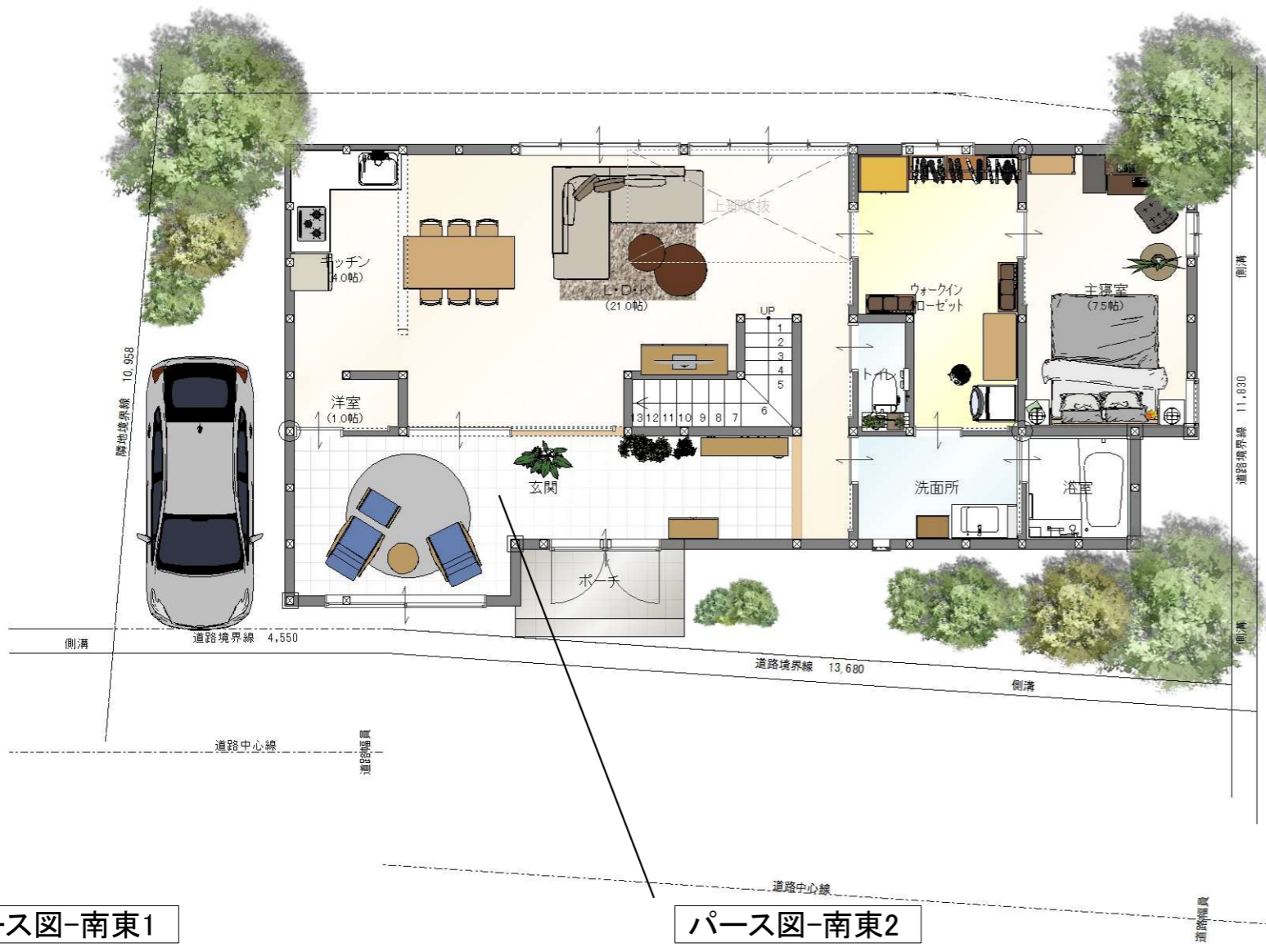
パース図-南東





配置図

1階床面積	94.40 m ²	(28.55坪)
2階床面積	47.20 m ²	(14.27坪)
建築面積	94.40 m ²	(28.55坪)
延べ面積	141.60 m ²	(42.82坪)
敷地面積	0.00 m ²	(0.00坪)
建ぺい率 (%)	0 %	
容積率 (%)	0 %	

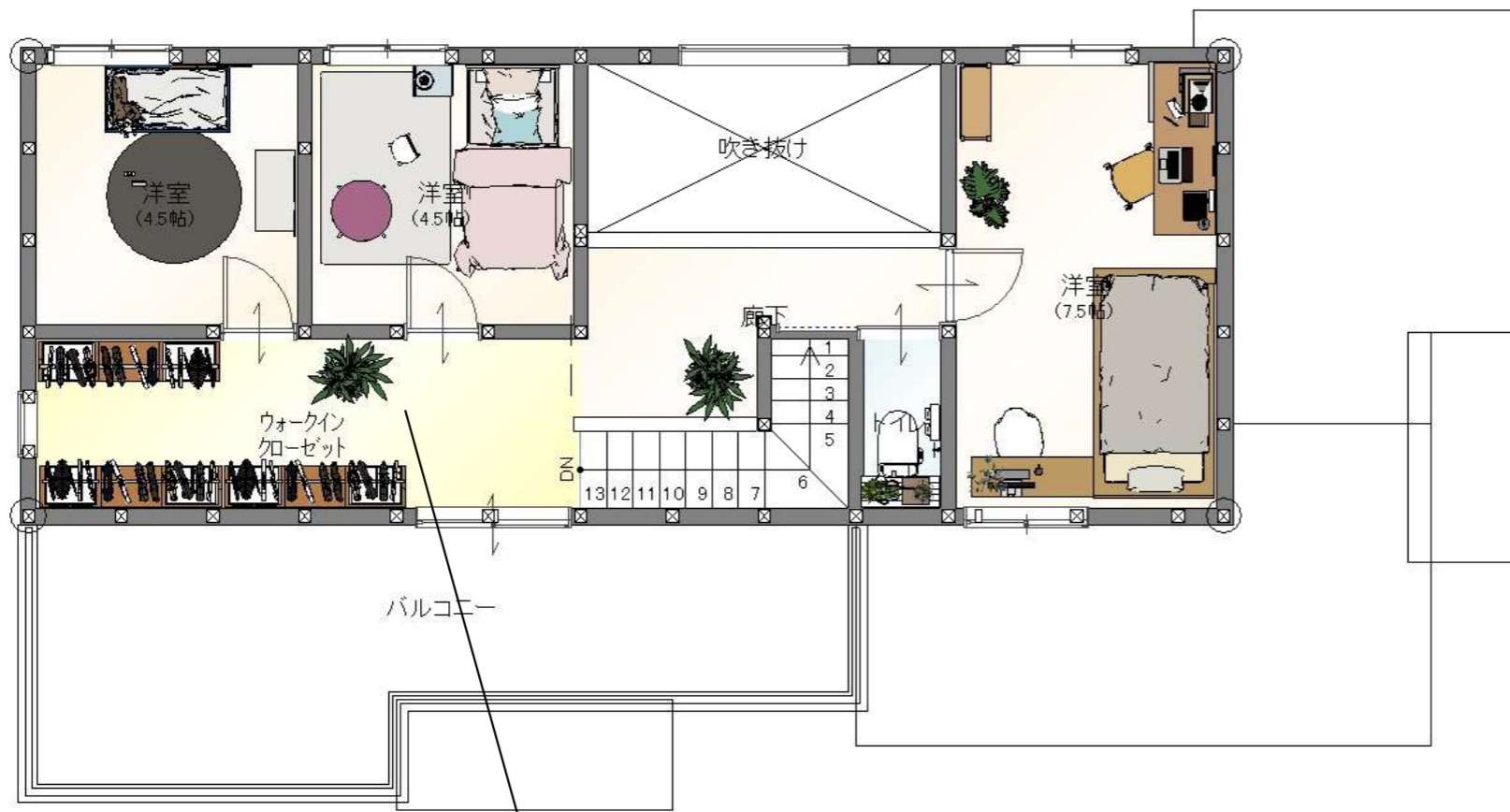


1階俯瞰図

パース図-南東1

パース図-南東2





2階俯瞰図

パース図-南東3





南立面図



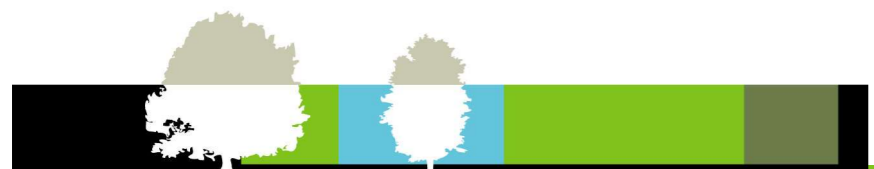
東立面図



北立面図



西立面図





南東パース



北東パース



北西パース



南西パース

